



# SISTEMA DI GESTIONE DELLA TESORERIA

G. Chiocchetti

Dall'autore della newsletter "CFO per PMI"

su 

**Gabriele Chiocchetti**



# Descrizione



NinaFin è un software per la **gestione della tesoria** per la corretta gestione della liquidità e per il miglioramento del rating e dei rapporti con il le banche.

NinaFin permette di gestire gli impegni di spesa previsti per ogni conto corrente dell'azienda e **anticipare l'andamento nel tempo dei saldi disponibili** in ogni conto corrente aziendale.

NinaFin permette di **automatizzare la riconciliazione** tra lo scadenzario e le transazioni dei conti correnti e la compilazione della prima nota.

NinaFin, grazie alle tecnologie **Open Banking** acquisisce automaticamente le transazioni provenienti da tutti i conti correnti aziendali aperti su qualsiasi banca italiana.

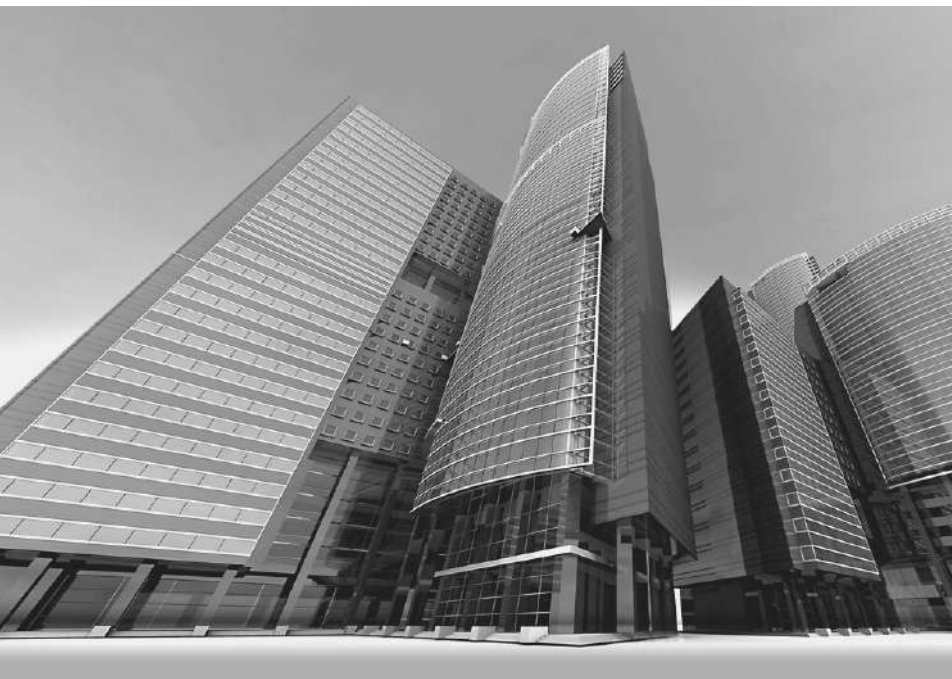
Con NinaFin in puoi:

- semplificare la **gestione delle scadenze**
- controllare in tempo reale la finanza aziendale e i **saldi previsionali** delle banche
- **riconciliare** 4 volte al giorno lo scadenzario con le transazioni provenienti dai conti correnti
- automatizzare la riconciliazione grazie al sistema **NinaBrain®** che sfrutta le potenzialità dell'**Intelligenza Artificiale**
- sostituire l'uso dei fogli Excel poco sicuri e non condivisibili
- **migliorare la gestione del credito** migliorando il rating e i rapporti con le banche
- automatizzare la compilazione della **prima nota** e renderla disponibile al commercialista
- anticipare situazioni di tensione finanziaria ed avere il **tempo** necessario per risolvere il problema in modo efficace ed economico

NinaFin può **innovare e digitalizzare** la gestione dell'azienda

# Ottimizzare la gestione della tesoreria per migliorare i rating

*Il miglioramento dei rating presso le banche è un percorso lungo e complesso che può essere vanificato in un attimo se la gestione della tesoreria non è perfetta.*



Facilitare l'accesso al credito, ridurre gli oneri finanziari, semplificare i rapporti con le banche e migliorare il rating **richiede un lavoro lungo, continuo e strutturato** che, nel tempo, rende più facile ed economico il ricorso al credito liberando risorse per migliorare le altre funzioni aziendali e evitando momenti di tensione che riducono la credibilità dell'azienda nei confronti dei fornitori e provocano periodi di stress all'imprenditore e al personale.

Il complesso lavoro per il miglioramento del rating può essere **rapidamente vanificato**. Basta uno sconfinamento anche di un giorno in uno qualsiasi degli affidamenti per vanificare mesi di lavoro. Una **buona gestione della tesoreria** e degli affidamenti per cassa insieme a una solida pianificazione di breve termine sono elementi essenziali per permettere al rating di migliorare.

**La tecnologia aiuta:** la fatturazione elettronica, l'open banking e le tecniche di NLP (Natural Language Processing) contenute in NinaFin hanno permesso di creare uno strumento efficace e di facile utilizzo per gestire al meglio la tesoreria.

## APPROFONDIMENTO TECNICO

### Open Banking

Con il termine Open Banking si intende quell'innovazione nell'ambito dei servizi finanziari (Fintech) che, attraverso l'utilizzo di open API (Application Programming Interface) trasmesse dalle banche e dalle istituzioni finanziarie (ASPSP – Account Servicing Payment Service Provider) permette l'accesso, attraverso soluzioni informatiche, ai dati dei conti correnti autorizzati dall'utente titolare. L'Open Banking risponde al principio per cui informazioni e transazioni finanziarie possono essere fruite dal titolare liberamente e senza vincoli ed è strettamente correlato ai più ampi concetti di Open Data e di Open Innovation. L'Open Banking in Europa è regolato nell'ambito della Direttiva PSD2 (Payment Service Directive), ovvero la Direttiva EU 2015/2366 che definisce l'obbligatorietà per gli ASPSP di fornire i dati e definisce le caratteristiche dei soggetti (TTP - Third-Party Provider) che possono essere autorizzati dagli enti regolatori a ricevere i dati e fornire servizi sia di inizializzazione dei pagamenti (PIS – Payment Initiation Service) che di lettura dati dei conti (AIS – Account Information Service) a chi sviluppa sistemi Fintech (SP – Service Provider) contenti l'accesso ai dati bancari (XC2A – Access-to-Account). La direttiva è entrata in vigore in tutta Europa, Italia compresa, il 14 settembre 2019.

COME FUNZIONA NINAFIN

# La griglia degli impegni

fin

L'elemento principale di NinaFin è la **griglia degli impegni**. La tabella permette di avere in ogni momento una visione d'insieme dello stato finanziario dell'azienda.

In corrispondenza di ogni conto corrente bancario, e della cassa, viene mostrato, giorno per giorno, il saldo disponibile al netto degli **impegni attesi** in funzione della loro scadenza.

Nella prima colonna appare sempre la data odierna e gli impegni non pagati e scaduti sono accumulati.

Cliccando su ogni banca o su ogni valore compare un dettaglio della composizione.

I colori attribuiti ai conti correnti sono ripetuti per ogni impegno, movimento, saldo, ecc. in cui compare ogni banca in modo che, dopo pochi giorni d'uso la **percezione** dei casi sia immediata.

Il sistema è stato sviluppato sulla base di strumenti utilizzati dall'ideatore nel corso di esperienze come temporary manager nel settore della finanza aziendale ed è stato pensato, migliorato e implementato nel tempo adeguandolo alle **best practices**.

## Perché gli incassi attesi non compaiono nei saldi previsionali?

La sicurezza di non incorrere mai in situazioni di sconfinamento richiede di operare secondo principi di estrema prudenza.

L'orizzonte temporale di NinaFin è il brevissimo periodo, fino a 90 giorni. In questo orizzonte temporale il sistema dovrebbe rimanere in equilibrio a prescindere dagli incassi attesi.

Non è ammissibile che l'eventuale ritardo di un cliente nell'onorare una scadenza provochi uno sconfinamento oltre il fido.

NinaFin mostra quindi i saldi attesi al netto degli incassi previsti.

E' comunque possibile spostare i pagamenti attesi nei saldi qualora l'incasso sia certo.

COME FUNZIONA NINAFIN

# Caricare debiti e crediti



La fonte primaria di impegni di spesa e di incassi attesi (debiti e crediti) è la fatturazione elettronica passiva e attiva.

Ogni singola fattura genera una o più scadenze che vengono raccolte nello scadenziario commerciale e che generano movimenti pianificati.

Le fatture vengono acquisite automaticamente dal cassetto fiscale, è possibile comunque caricare direttamente nel sistema i file xml o inserire manualmente le fatture non elettroniche.

Altri impegni di spesa sono generati automaticamente dai moduli per la gestione del personale, la gestione dei pagamenti ricorrenti e la gestione delle rate dei finanziamenti. I due strumenti permettono di creare, con la massima semplicità, gli impegni di spesa periodici derivanti dal pagamento degli stipendi e degli F24 dei dipendenti, delle rate di mutui e dei leasing.

E' comunque possibile caricare impegni di spesa e incassi attesi manualmente andando a selezionare il tipo di movimento che si intende inserire.

## NinaFin si collega al mio gestionale?

Fino a solo qualche mese fa avremmo risposto: "non ancora ma ci stiamo lavorando" noi, come tanti che fanno il nostro lavoro si sono imbarcati per un'impresa impossibile: prelevare dati dai sistemi gestionali. Impossibile perchè sono tantissimi, molti così vecchi che non sono in grado di esporre i dati e molti così chiusi che non permettono di farlo.

Fortunatamente sono apparsi sul mercato servizi per il prelievo direttamente dal cassetto fiscale dell'Agenzia delle Entrate delle fatture elettroniche inviate e ricevute.

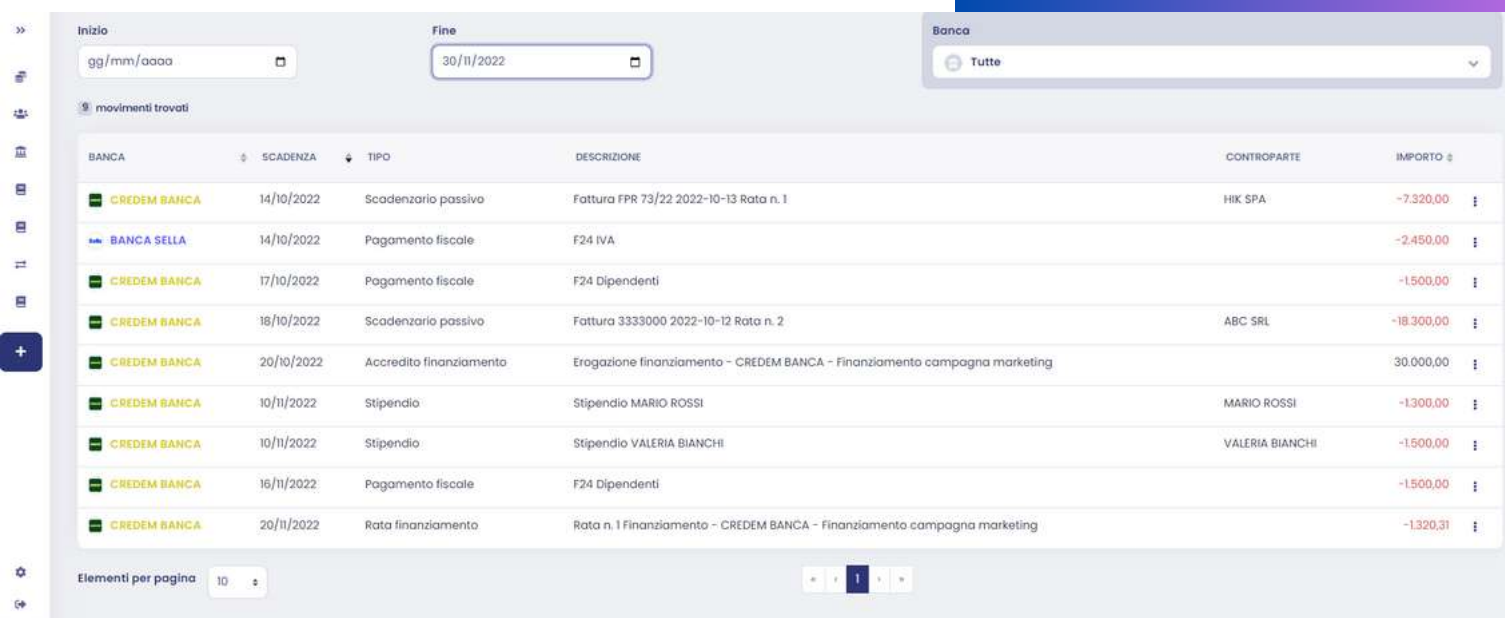
Questo sistema ha permesso di poter abbandonare l'impresa impossibile dell'integrazione dei sistemi e far esistere NinaFin come un sistema del tutto indipendente dai gestionali.

Se non voglio collegare il mio cassetto fiscale? quasi tutti i gestionali permettono l'esportazione delle fatture elettroniche sia singole (un singolo file .xml) sia multiple accorpendo vari .xml in un solo file .zip.

NinaFin è in grado di accogliere l'importazione delle fatture elettroniche sia singole che in pacchetti e di trasferirle nel sistema dopo averne controllato l'integrità e la correttezza.

COME FUNZIONA NINAFIN

# La gestione delle scadenze



The screenshot displays the NinaFin web application interface for managing payment deadlines. At the top, there are filters for 'Inizio' (Start) and 'Fine' (End) dates, and a 'Banca' (Bank) dropdown menu. The main area contains a table of payment movements. The table has columns for 'BANCA', 'SCADENZA' (Due Date), 'TIPO' (Type), 'DESCRIZIONE' (Description), 'CONTROPARTE' (Counterparty), and 'IMPORTO' (Amount). The table lists various transactions, including payments to HIK SPA, ABC SRL, and MARIO ROSSI, as well as financial credits and interest payments. At the bottom, there is a pagination control showing 'Elementi per pagina' (Elements per page) set to 10.

BANCA	SCADENZA	TIPO	DESCRIZIONE	CONTROPARTE	IMPORTO
CREDEM BANCA	14/10/2022	Scadenza passivo	Fattura FPR 73/22 2022-10-13 Rata n. 1	HIK SPA	-7.320,00
BANCA SELLA	14/10/2022	Pagamento fiscale	F24 IVA		-2.450,00
CREDEM BANCA	17/10/2022	Pagamento fiscale	F24 Dipendenti		-1.500,00
CREDEM BANCA	18/10/2022	Scadenza passivo	Fattura 3333000 2022-10-12 Rata n. 2	ABC SRL	-18.300,00
CREDEM BANCA	20/10/2022	Accredito finanziamento	Erogazione finanziamento - CREDEM BANCA - Finanziamento campagna marketing		30.000,00
CREDEM BANCA	10/11/2022	Stipendio	Stipendio MARIO ROSSI	MARIO ROSSI	-1.300,00
CREDEM BANCA	10/11/2022	Stipendio	Stipendio VALERIA BIANCHI	VALERIA BIANCHI	-1.500,00
CREDEM BANCA	16/11/2022	Pagamento fiscale	F24 Dipendenti		-1.500,00
CREDEM BANCA	20/11/2022	Rata finanziamento	Rata n. 1 Finanziamento - CREDEM BANCA - Finanziamento campagna marketing		-1.320,31

NinaFin è uno strumento perfetto per la gestione delle scadenze. E' possibile accedere alla lista delle scadenze complessiva, filtrare per data e per banca e intervenire su ogni singola scadenza per modificare la data, l'importo o il conto corrente sul quale si intende regolare.

E' inoltre disponibile uno scadenario commerciale contenete i crediti e i debiti generati dalle fatture emesse e ricevute.

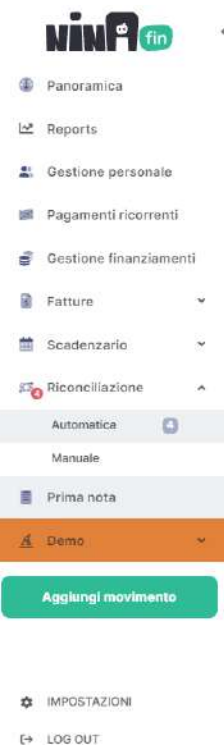
Lo strumento permette di filtrare le scadenze, evidenziare gli impegni scaduti ed esportare lo scadenario in vari formati.

E' inoltre possibile inviare solleciti di pagamento ai clienti (coming soon).

E' possibile estrarre le scadenze relative ad un singolo cliente e inviare solleciti di pagamento correlati di scheda contabile (coming soon).

COME FUNZIONA NINAFIN

# Riconciliazione automatica



**Riconciliazione automatica**

Transazioni dai conti correnti

Demo

**BANCA SELLA**

DATA TRASMISSIONE 04/05/2023 DATA MOVIMENTO 04/05/2023

TIPO Altro Acconto

CONTROPARTE E CAUSALE ABC srl 1234567 PAGAMENTO SERVIZI INFO

**CREDEM BANCA**

DATA TRASMISSIONE 04/05/2023 DATA MOVIMENTO 04/05/2023

TIPO Scadenario Attivo

IMPORTO 5.490,00

CONTROPARTE ABC srl

DESCRIZIONE BONIFICO SEPA DA ABC srl PER fattura 1234567 COMM 0,00 SPESE 0,00

**BANCA SELLA**

DATA TRASMISSIONE 04/05/2023 DATA MOVIMENTO 04/05/2023

TIPO Stipendio

IMPORTO -400,00

CONTROPARTE quarto

DESCRIZIONE Stipendio quarto

1 di 4

Contabilizza e associa movimento (1)

**Movimenti in attesa**

Importo totale: 5.490

Cerca...

BANCA	SCADENZA	TIPO	IMPORTO
<b>CREDEM BANCA</b>	04/05/2023	Scadenario attivo	5.490,00
CONTROPARTE ABC srl	DESCRIZIONE Fattura 1234567 04/05/2023 ABC srl Rata n. 1		

SUGGERITO - LIVELLO AFFINITA' 3/3

BANCA	SCADENZA	TIPO	IMPORTO
<b>BANCA SELLA</b>	13/02/2023	Stipendio	-400,00
CONTROPARTE quarto	DESCRIZIONE Stipendio quarto		

NinaFin riceve tutte le transazioni dai conti correnti collegati e, attraverso il sistema di algoritmi proprietari denominato **NinaBrain®** riconcilia automaticamente le transazioni con gli impegni (crediti e debiti) contenuti nello scadenario.

Per ogni transazione selezionata il sistema propone la riconciliazione ritenuta più conforme.

L'attendibilità della riconciliazione può essere forte, media o debole.

E' possibile selezionare l'opzione per rendere completamente automatica la riconciliazione qualora il sistema rilevi una corrispondenza forte tra transazioni e impegni.

## NinaBrain®

Il sistema NinaBrain® è un insieme di algoritmi che sfruttano le più avanzate tecnologie di elaborazione dei testi, anche attraverso l'Intelligenza Artificiale e alle tecnologie NLP (Natural Language Processing), per interpretare la descrizione delle transazioni così come trasmesse dalle banche attraverso l'Open Banking. Ogni banca trasmette con una propria logica e un proprio formato dei dati, il sistema deve quindi "imparare il linguaggio" di ogni banca.

Ad ogni banca viene assegnato un punteggio di attendibilità che aumenterà con l'uso. L'attendibilità delle corrispondenze tra transazioni di ogni banca e gli impegni migliorerà quindi nel tempo man mano che NinaBrain® maturerà esperienza con le transazioni trasmesse.

COME FUNZIONA NINAFIN

# La Prima Nota



The screenshot displays the 'Prima nota' (First Note) section of the NinaFin software. It features a sidebar on the left with navigation icons, a top header with the 'fin' logo, and a main content area. The main area includes a 'Periodo' (Period) filter set to '04/04/2023 - 04/05/2023', a 'Banca' (Bank) dropdown menu currently showing 'CREDEM BANCA' with a 'SCORE' indicator at 80%, and an 'ESPORTA' (Export) button. Below these is a table with columns: DATA, BANCA, DESCRIZIONE, DARE, and AVERE. A single transaction is listed for 04/05/2023 from CREDEM BANCA, described as a SEPA transfer for invoice 1234567. The table also includes a footer with 'Elementi per pagina' (10) and pagination controls.

DATA	BANCA	DESCRIZIONE	DARE	AVERE
04/05/2023	CREDEM BANCA	BONIFICO SEPA DA ABC srl PER fattura 1234567 COMM 0,00 SPESE 0,00	5.490,00	

Tutte le transazioni ricevute e rielaborate da **NinaBrain®** per migliorarne la leggibilità, vengono registrate nella prima nota contabile.

I movimenti delle banche sono quindi direttamente disponibili per essere utilizzate in contabilità direttamente all'interno dell'azienda o dal commercialista.

Al commercialista infatti può essere la possibilità di accedere al sistema per la sola lettura della primanota.

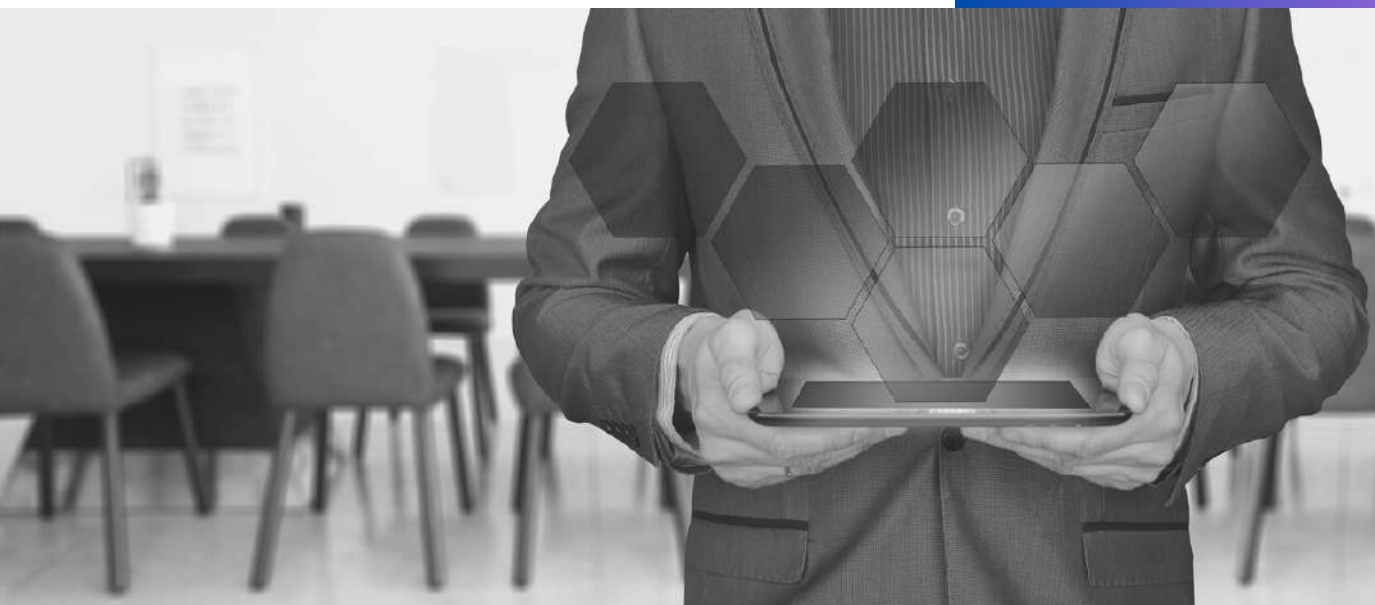
I movimenti della primanota possono essere filtrati per banca e/o per periodo e possono essere scaricati in formato Excel o PDF.

## Le utenze

Senza alcun costo aggiuntivo, è possibile creare un numero illimitato di utenze di NinaFin per ogni azienda. E' possibile creare utenze generiche con tutti i diritti, che possono quindi operare illimitatamente nel sistema oppure creare una particolare utenza denominata "commercialista" che può accedere autonomamente alla sezione "PrimaNota" del sistema per leggere o scaricare le informazioni in vari formati per la redazione della contabilità aziendale.

I VANTAGGI DI NINAFIN

# Innovazione veramente utile



NinaFin nasce dall'esperienza di Temporary Management per la gestione dell'area finanza delle PMI dei suoi ideatori. E' un sistema ampiamente sperimentato che incorpora le migliori tecniche per la rappresentazione semplice, immediata ed intuitiva dello stato della tesoreria aziendale. NinaFin adotta la forma migliore per evidenziare, in ogni momento, l'avvicinarsi di situazioni di carenza di liquidità su uno o più conti correnti o nel complesso della tesoreria. La possibilità di individuare in anticipo momenti di tensione finanziaria permette di risolverli più facilmente senza mettere mai a rischio la corretta gestione del credito e quindi senza compromettere lo **standing creditizio** dell'azienda e il suo **rating**.

E' proprio l'uso di strumenti di gestione della liquidità efficaci una delle prerogative per perseguire un miglioramento costante dei propri rating, migliorare i rapporti con le banche, risparmiare soldi riducendo gli oneri finanziari e risparmiare molto tempo e risorse per inseguire il credito.

Si parla di digitalizzazione delle imprese ma molti piccoli imprenditori non riescono a vederne concretamente i vantaggi. *NinaFin è un vantaggio dell'innovazione digitale a servizio delle PMI.*

## Come cresce il rating?

Il miglioramento del rating è un percorso lungo e complicato che può essere compromesso in pochissimo tempo.

Andare "fuori fido" anche per un giorno e per pochi Euro può compromettere mesi di lavoro.

Per migliorare i rating è necessario:

- dotarsi di un buon sistema di pianificazione
- dotarsi di un buon sistema per la gestione della tesoreria come NinaFin
- organizzare procedure per la comunicazione trasparente e continua dei dati aziendali alle banche
- controllare costantemente gli strumenti di segnalazione come la Centrale Rischio
- adeguare la quantità e le forme tecniche del credito alle esigenze presenti e future dell'azienda
- agire sempre con largo anticipo rispetto ai momenti di tensione.

I VANTAGGI DI NINAFIN

# Tanto tempo risparmiato



Tempo per controllare gli home banking	✓	Azzerato
Tempo per gestire le scadenze	✓	Ridotto
Tempo per riconciliare i pagamenti e gli incassi	✓	Azzerato
Tempo per la manutenzione dei fogli Excel	✓	Azzerato
Tempo per la preparazione della primanota	✓	Azzerato
Tempo per la negoziazione con le banche	✓	Ridotto

NinaFin fa risparmiare tanto tempo, fa risparmiare tempo inproduttivo che può essere dedicato ad attività a maggior valore aggiunto.

Fa risparmiare tempo agli amministrativi ogni giorno ma soprattutto fa risparmiare tempo ai vertici aziendali riducendo la conflittualità con il sistema bancario.

## E' difficile il setup di NinaFin?

Abbiamo cercato di ridurre al minimo i tempi di setup ... e ci siamo riusciti.

Lo sforzo maggiore è rappresentato dalla procedura di collegamento dei conti correnti attraverso l'Open Banking.

Purtroppo la procedura dettata dalla direttiva PSD2 prevede un grado di sicurezza di livello bancario. I nostri partner di Fabrick S.p.A. sono riusciti nonostante ciò a semplificare le procedure con l'utilizzo dello SPID.

Lo SPID deve essere utilizzato solo nella fase iniziale e poi non viene più richiesto.

Una volta collegati i conti il sistema è già pienamente operativo, ci pensiamo noi a recuperare i saldi delle banche e i fidi concessi nella forma dello scoperto di conto.

Per ottenere il massimo dal sistema sarà necessario inserire i finanziamenti in essere e gli impegni mensili per il pagamento del personale dipendente.

Tutta la procedura iniziale dura circa 20 minuti.

I VANTAGGI DI NINAFIN

# Tutto sotto controllo



Non possiamo assicurarvi che la vostra azienda non avrà più momenti di tensione finanziaria, non dipende da noi ma possiamo dirvi che possiamo:

- ridurre la conflittualità con i fornitori potendo prevedere le difficoltà a soddisfare le scadenze e concordare ulteriori dilazioni
- accelerare i tempi di incasso intercettando immediatamente le scadenze non onorate dei vostri clienti, potendo così sollecitarli più rapidamente
- scongiurare sconfinamenti ottimizzando l'allocazione delle risorse disponibili sui vari conti correnti
- prevedere momenti di difficoltà ottimizzando la politica degli anticipi e potendo così scegliere lo strumento e il finanziatore di volta in volta meno oneroso
- eliminare la mancanza di controlli dei movimenti dei conti correnti da parte del personale amministrativo
- rendere più semplice e rapido il processo di contabilizzazione da parte del commercialista rendendogli disponibile la prima nota in tempo reale

NinaFin è uno strumento che accompagna l'attività lavorativa degli amministrativi ora per ora per tutto il giorno e permette ai vertici aziendali di poter controllare in ogni momento lo stato della finanza dell'azienda.

## Richiesta di tasso speciale

Sapevi che in molte banche puoi richiedere una deroga al tasso contrattuale su uno specifico pacchetto di crediti anticipati?

oppure richiedere un fido aggiuntivo temporaneo per operazioni commerciali specifiche?

Basta essere in grado di poter attendere che le deroghe vengano approvate.

Con un sistema che permette di prevedere il fabbisogno di finanziamento, è possibile richiedere gli anticipi nei tempi necessari per ottenere le condizioni migliori.

# CONTATTI

[www.ninafin.it](http://www.ninafin.it)

[info@ninafin.it](mailto:info@ninafin.it)

**ninafin** È UN

PRODOTTO DI:

**I P E R U R A N I A \***

**OUTSIDE THE BOX**